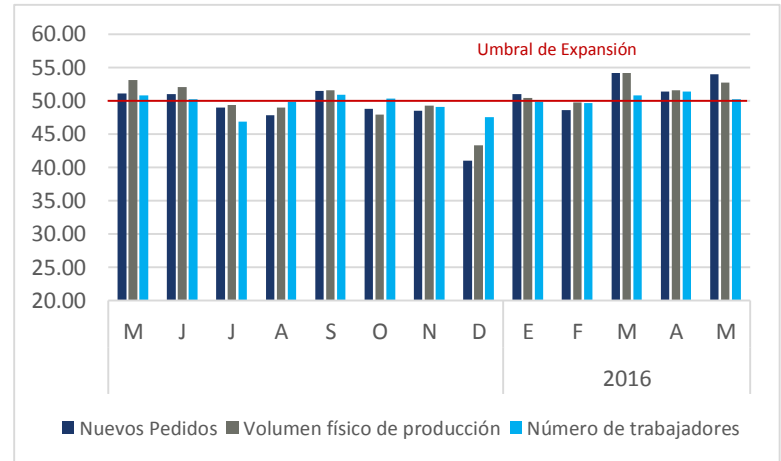


### Indicadores de Expectativas

Los resultados oportunos del indicador de expectativas económicas muestran que la actividad manufacturera en el estado aceleró su ritmo durante mayo. El indicador de “volumen físico de producción” pasó de 51.53 en abril a 52.74 en el último mes. Este desempeño es acompañado de un aumento de los “nuevos pedidos”, cuyo índice se ubicó en los 53.94 puntos.

Aparentemente, las empresas están haciendo uso de sus inventarios para cubrir esta demanda de productos, ya que el indicador de inventarios se colocó cerca del umbral de contracción con 50.96 puntos. Además, la capacidad utilizada de las empresas se encuentra en contracción.

Variable	Ene	Feb	Mar	Abr/r	May/o	Fase
Nuevos Pedidos	50.84	48.59	54.15	51.42	53.94	Expansión
Volumen físico de producción	50.46	49.75	54.16	51.53	52.74	Expansión
Número de trabajadores	50.00	49.65	50.83	51.34	50.26	Expansión
Inventarios	50.58	52.30	51.87	52.41	50.96	Expansión
Exportaciones	48.03	49.37	52.81	49.65	49.70	Contracción
Importaciones	48.04	50.43	49.19	48.43	48.54	Contracción
Precio de sus productos	52.57	52.90	51.99	52.63	52.58	Expansión
Precio de materias primas	63.11	61.61	60.14	61.16	60.32	Expansión
Capacidad Utilizada	48.75	50.36	52.37	51.44	49.52	Contracción

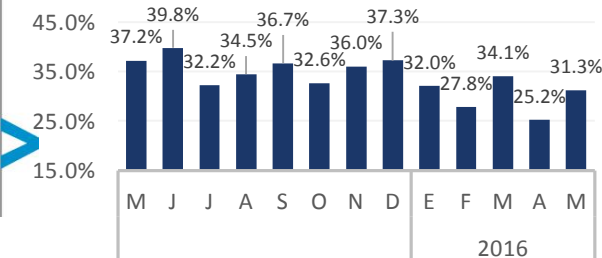


Fuente: Elaborado por CAINTRA

Sin embargo, el indicador de exportaciones muestra que la demanda externa no está impulsando al sector manufacturero. Este indicador se mantiene por segundo mes consecutivo ligeramente por debajo de los 50 puntos. Las estadísticas oficiales tanto en México como en Estados Unidos, hacen suponer que la débil demanda externa continuará. Así, son las ventas en el mercado interno las que están impulsando el crecimiento de algunos sectores de la manufactura.

En cuanto a los factores que obstaculizan el desempeño, se mantienen los rubros que mencionaron los industriales. La volatilidad del tipo de cambio nuevamente tomó fuerza al ser mencionado por un mayor porcentaje de empresas. El resto de los factores se mantuvieron prácticamente sin cambio en proporción, destacando la actividad económica débil, el incremento en precio de materias primas, la inseguridad y la menor demanda externa. Por último, se observa un repunte de la inversión en maquinaria, equipo o construcción con un 31.3% en mayo contra un 25.2% de abril.

¿Realizó alguna inversión en maquinaria, equipo o construcción?  
(% de empresas que contestó que sí)



Factores que obstaculizan	Ene 2016	Feb 2016	Mar 2016	Abr 2016	Mayo 2016
Volatilidad del tipo de cambio	59.4%	51.4%	61.4%	45.8%	53.3%
Una actividad económica débil	58.5%	50.5%	52.3%	41.6%	41.7%
Incremento en el precio de las materias primas	32.1%	34.2%	38.6%	34.9%	34.7%
Inseguridad	17.9%	16.2%	30.9%	30.7%	31.7%
Una menor demanda externa	32.1%	27.9%	32.3%	29.0%	29.1%

Fuente: Elaborado por CAINTRA

Empresas consultadas: 199

Fecha de la encuesta: Del 6 al 10 de junio del 2016

Tipo de encuesta: telefónica y correo electrónico

Participa en esta encuesta respondiendo el cuestionario enviado por la dirección [estudioeconomicos@caindra.org.mx](mailto:estudioeconomicos@caindra.org.mx)

/r Cifra revisada; /o Cifra oportuna