



# Expectativas Económicas en la manufactura de Nuevo León

(Encuesta mensual CAINTRA a altos directivos)

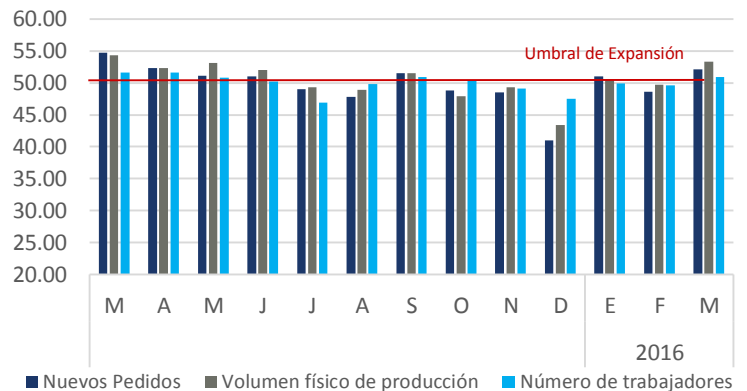
Marzo 2016

## Indicadores de Expectativas

La mayoría de los indicadores de expectativas al mes de marzo muestran una expansión con respecto a lo presentado en febrero. Para este mes, destacó el volumen físico de producción, el cual se ubicó en 53.33 puntos, superando la ligera caída registrada en febrero.

El repunte en el índice de producción es apoyado por un incremento en el índice de nuevos pedidos y en las exportaciones. El primero alcanzó los 52.10 puntos; mientras que las exportaciones superaron el umbral de la expansión y se ubicaron en 51.89 puntos. Los incrementos anteriores provocaron adicionalmente un crecimiento en la plantilla laboral así como una acumulación de inventarios.

Variable	Nov	Dic/r	Ene/r	Feb/r	Mar/o	Fase
Nuevos Pedidos	48.53	41.03	50.84	48.59	52.10	Expansión
Volumen físico de producción	49.27	43.35	50.46	49.75	53.33	Expansión
Número de trabajadores	49.12	47.50	50.00	49.65	50.93	Expansión
Inventarios	50.59	50.59	50.58	52.30	52.24	Expansión
Exportaciones	44.03	42.86	48.03	49.37	51.89	Expansión
Importaciones	-	43.20	48.04	50.43	48.23	Contracción
Precio de sus productos	48.68	50.89	52.57	52.90	50.82	Expansión
Precio de materias primas	57.06	58.46	63.11	61.61	57.57	Expansión
Capacidad Utilizada	48.80	44.48	48.75	50.36	50.05	Expansión

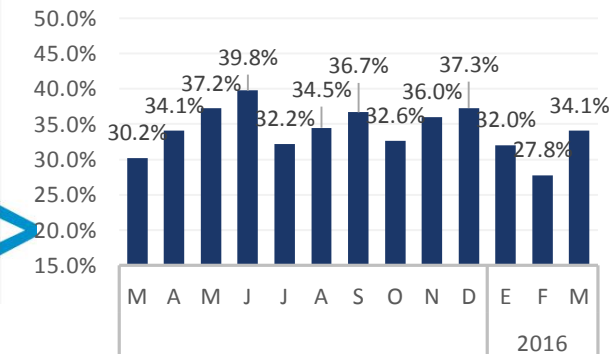


Fuente: Elaborado por CAINTRA

Con este panorama, 34.1% de los empresarios invirtió en maquinaria y equipo o realizó alguna construcción en marzo, superando así el 27.8% del mes anterior. Sin embargo, los industriales continúan enfrentando aumentos en los precios de las materias primas (38.6% de empresas también lo señalaron como obstáculo a su desempeño), al mismo tiempo que los precios de sus productos desaceleran.

Adicionalmente, los principales obstáculos para la industria se concentraron en algunos rubros. Factores como volatilidad del tipo de cambio y la menor demanda externa afectaron al 61.4% y 32.3% de manufactureros respectivamente. Destaca la carga fiscal federal que presentó complicaciones para el 32.3% de los encuestados, situación que coincide con los tiempos de declaraciones de impuestos.

¿Realizó alguna inversión en maquinaria, equipo o construcción? (% de empresas que contestó que sí)



Factores que obstaculizan	Nov 2015	Dic 2015	Ene 2016	Feb 2016	Mar 2016
Volatilidad en el tipo de cambio	26.2%	51.8%	59.4%	51.4%	61.4%
Una Actividad Económica débil	43.9%	49.1%	58.5%	50.5%	52.3%
Incremento en el precio de las materias primas	14.0%	27.2%	32.1%	34.2%	38.6%
La carga fiscal federal	14.0%	23.7%	20.8%	20.7%	33.6%
Una menor demanda externa	25.2%	35.1%	32.1%	27.9%	32.3%

Fuente: Elaborado por CAINTRA

Empresas consultadas: 220

Fecha de la encuesta: Del 01 al 12 de abril del 2016

Tipo de encuesta: telefónica y correo electrónico

Participa en esta encuesta respondiendo el cuestionario enviado por la dirección [estudioeconomicos@caindra.org.mx](mailto:estudioeconomicos@caindra.org.mx)

/r Cifra revisada; /o Cifra oportuna